

PRZEWODNIK DLA INWESTORA



Budowa domu prefabrykowanego krok po kroku

**Sprawdź jak szybko i sprawnie możesz
z nami spełnić marzenie o własnym domu!**



*Materiał opracowany przez Ekspertów marki DOMY EXPERT
– producenta drewnianych domów prefabrykowanych w technologii szkieletowej*

SPIS TREŚCI

Kto w szczególności powinien rozważyć budowę domu prefabrykowanego?	3
Od czego zacząć budowę domu prefabrykowanego?	5
Tego możesz nie wiedzieć o domu w technologii szkieletowej!	8
A co rekomendujemy Tobie jako Experci?	12
Jak porównać oferty firm budujących domy szkieletowe?	14
Poznaj lepiej partnera w inwestycji życia	15
Jak przygotować się finansowo do inwestycji w dom prefabrykowany?	16
Jakie gwarancje otrzymasz wybierając DOMY EXPERT?	17

Zadzwoń, jeżeli chcesz o coś dopytać: +48 665 66 44 55.

Pracujemy w godzinach 8:00 – 16:00 od poniedziałku do piątku.

Zapraszamy także do umówienia się na wizytę w domu pokazowym KOS w Wierzbicy k. Radomia.

KTO W SZCZEGÓLNOŚCI POWINIEN ROZWAŻYĆ BUDOWĘ DOMU PREFABRYKOWANEGO?

Nie bój się marzyć

Pozwól, że zaczniemy od historii Pani Ani i jej męża Zbyszka. Mieszkali razem z dwójką dzieci (4 i 9 lat) w apartamentowcu w jednej z warszawskich dzielnic. Jednak ich marzeniem i życiowym celem była przeprowadzka w **spokojniejszą, podmiejską okolicę**. Kupili działkę, znaleźli projekt i szukali firmy, która wybuduje dla nich ekologiczny, bezpieczny i zdrowy dom. Tak do nas trafili na początku 2022 roku.

A w nowym domu **zamieszkali już podczas najbliższych wakacji**.

Jak to możliwe?



Zapomnij o budowie ciągnącej się latami

Tak jak Pani Ania i Pan Zbyszek, jak de facto większość z nas, pewnie czujesz, że w natłoku codziennych obowiązków rozpoczęcie budowy domu będzie poważnym wyzwaniem.

Nasze rozwiązania bardzo ułatwią Ci ten proces.

Chcemy i **możemy zapewnić Ci spokój**, który niesie ze sobą decyzja o budowie domu prefabrykowanego. Przeczytaj nasz poradnik i dowiedz się na czym to polega!



Prefabrykacja to hasło, bez którego nie można mówić o nowoczesnym budownictwie i to nie tylko w segmencie mieszkaniowym. **Rozwiązania prefabrykowane wygrywają z tradycyjnym podejściem** do budowy realizowanej na miejscu, etap po etapie z przerwami technologicznymi.

Zatem dlaczego prefabrykacja to przyszłość? Ponieważ to:



SZYBKOŚĆ

Elementy składowe domów **produkujemy w fabryce**. W zależności od metody prefabrykacji, wielkości domu i skomplikowania konstrukcji **średnio** zajmuje to **kilka dni**. Następnie gotowe elementy transportujemy na miejsce inwestycji. Tam je montujemy. **Twój dom składamy, w zależności od wielkości, w 1-4 dni!**



PRZEWIDYWALNE KOSZTY

Budowa z prefabrykatów trwa **bardzo krótko**, zatem **oferowana cena za całość prac nie zmieni się** dynamicznie ze względu długoterminowy wpływ inflacji. W tradycyjnym sposobie budowy nie sposób tak wycenić Twojej inwestycji. Co więcej, **nie będziesz ponosił strat z tytułu przeszacowania ilości zakupionych materiałów, a na działce nie będą zalegać odpady.**



SZYBCIEJ CIESZYSZ SIĘ SWOIM DOMEM

Tradycyjne budownictwo, oprócz długotrwałego procesu murowania, wymaga tzw. sezonowania. Stara zasada mówi, że mury po wybudowaniu powinny przestać co najmniej jedną zimę przed rozpoczęciem prac wykończeniowych. Budynek osiadzie, wody odparują... **W naszej technologii nie ma tzw. przerw technologicznych.** Stawiamy dom w środę, a w czwartek rozpoczynasz prace wykończeniowe...



NIEZALEŻNE OD POGODY

Prefabrykowane elementy **domów powstają w naszych halach produkcyjnych** niezależnie od pogody i pory roku. Dzięki temu nie są narażone na działanie warunków atmosferycznych, które stanowią zagrożenie dla domów stawianych z pojedynczych elementów bezpośrednio na działce. Montaż domu z prefabrykatów na budowie trwa bardzo krótko, dlatego jest **możliwy również zimą.**



ELIMINACJA OPÓŹNIEŃ

Jako producent posiadamy **magazyny z zapasami materiałów budowlanych, a produkcja jest precyzyjnie zaplanowana.** Budując tradycyjnie najlepiej od razu zakładać opóźnienia wynikające z wydłużenia terminów dostaw, pogody uniemożliwiającej prowadzenie prac oraz zwłoki w rozpoczęciu prac przez kolejne ekipy budowlane.



JAKOŚĆ WYKONANIA

Nasze domy prefabrykowane powstają w kontrolowanych warunkach fabrycznych, co pozwala na zachowanie wysokich standardów jakości. Elementy domu są **produkowane przy użyciu zaawansowanych technologii** i maszyn, wyłącznie z **atestowanych i certyfikowanych materiałów.** Głównym budulcem jest **drewno konstrukcyjne klasy C24.**



SPRAWDZONE MATERIAŁY

Drewno konstrukcyjne klasy C24, z którego budowane są szkielety domów prefabrykowanych, jest wysoce cenione za swoją **wytrzymałość i stabilność wymiarową.** Jako materiał o **kontrolowanej jakości**, zapewnia **niezawodność w konstrukcjach**, odznaczając się wysokimi parametrami technicznymi dla potrzeb budowlanych. Ponadto używane przez nas drewno jest strugane oraz czterostronnie frezowane, z zaokrąglonymi krawędziami, jest bardzo gładkie dlatego bezpieczne pożarowo.



EKOLOGIA

Przy budowie domów prefabrykowanych stosujemy **materiały ekologiczne.** Głównym budulcem jest **drewno**, czyli **surowiec w pełni odnawialny.** Ponadto prefabrykacja daje możliwość dokładnego wymiarowania materiałów i **minimalizację odpadów** na etapie produkcji. A same **domy prefabrykowane**, jeśli są prawidłowo wykonane i ocieplone, są **energooszczędne!**

OD CZEGO ZACZAĆ BUDOWĘ DOMU PREFABRYKOWANEGO?

Najlepiej w towarzystwie Ekspertów

Budowa domu to proces, który wymaga planowania i koordynacji. Aby Ci go ułatwić, przygotowaliśmy przewodnik, który krok po kroku poprowadzi Cię przez wszystkie niezbędne etapy.

Krok 1: Zakup działki

Pierwszym krokiem jest **zakup działki**, na której stanie Twój przyszły dom. Następnie, **uzyskaj warunki zabudowy** lub **wypis z miejscowego planu zagospodarowania przestrzennego**. Te dokumenty są kluczowe, ponieważ określają, co i jak możesz budować.

Czy wiesz, że...

Warunki zabudowy są niezbędne, kiedy dla wybranej lokalizacji nie istnieje miejscowy plan zagospodarowania przestrzennego. Ten kluczowy dokument, wymagany **do uzyskania pozwolenia na budowę**, przedstawia wytyczne istotne zarówno dla Ciebie, jak i architekta, z którym współpracujesz. Definiuje podstawowe normy zabudowy i szczegółowo określa parametry Twojej inwestycji oraz sposób zagospodarowania terenu. Starania o uzyskanie warunków zabudowy podejmuje się **jeszcze przed rozpoczęciem prac projektowych**. Co ważne, wniosek o te warunki **można złożyć nawet nie będąc właścicielem działki**.

Krok 2: Wybór projektu

Teraz czas na wybór projektu domu. Możesz znaleźć **gotowe projekty** na zewnętrznych portalach lub w biurach projektowych. Możesz także wybrać jeden z naszych **autorskich domów**, dzięki temu projekt budowlany zostanie przygotowany przez Domy Expert.

Krok 3: Adaptacja projektu i pozyskanie pozwolenia

Po wyborze projektu konieczna jest jego **adaptacja** do działki oraz do Twoich oczekiwań. Na tym etapie Twój architekt, powinien także przygotować projekt techniczny domu w technologii prefabrykacji w drewnie. Na tym etapie warto mieć już wybraną firmę, która zrealizuje Twoją budowę. Jeśli to my będziemy Twoim partnerem, Twój projektant będzie mógł korzystać z naszej wiedzy fachowej oraz otrzyma poradnik jakie najlepsze rozwiązania zastosować. Następnie należy uzyskać **pozwolenie na budowę** lub dokonać zgłoszenia budowy w odpowiednim urzędzie. To też może zrobić dla Ciebie architekt. W tym czasie **zatrudnij także kierownika budowy** i załóż dziennik budowy.

Czy wiesz, że...

Zgodnie z obowiązującymi przepisami prawa budowlanego, **prowadzenie dziennika budowy** jest wymogiem dla wszelkich inwestycji i prac budowlanych, które wymagają pozwolenia na budowę.

W sytuacjach, gdzie takie pozwolenie nie jest potrzebne do rozpoczęcia budowy (np. dom na zgłoszenie), utrzymywanie dziennika nie jest obowiązkowe.



Krok 4: Przygotowanie fundamentów i zamówienie materiałów

Następnym krokiem jest przygotowanie **fundamentu** zgodnie z projektem. To zadanie możesz podjąć samodzielnie lub powierzyć wybranej przez siebie ekipie budowlanej. W tym samym czasie, warto zająć się **zamówieniem drzwi wejściowych oraz stolarki okiennej**. Masz pełną swobodę w wyborze stylu, kolorystyki, producenta stolarki okiennej oraz możliwość negocjacji cen. Jeżeli zdecydujesz się na montaż przez nasz zespół Domy Expert, to zamówione elementy powinny być dostarczone do naszego zakładu. Jednakże, jeśli preferujesz samodzielny montaż lub chciałbyś, aby zajęła się tym ekipa zewnętrzna, to również jest to możliwe.



Ważne!

Na tym etapie powinieneś także dokonać **wyboru wykonawcy pokrycia dachowego**.

Krok 5: Produkcja i montaż elementów prefabrykowanych

Jeśli zdecydujesz się na współpracę z nami, to właśnie na tym etapie **rozpoczniemy produkcję elementów** przeznaczonych do Twojego domu. Wybudujemy zarówno ściany zewnętrzne, jak i wewnętrzne, konstrukcję więźarów lub paneli dachowych. Wszystko to odbywać się będzie w naszym zakładzie, włącznie z montażem okien i drzwi zewnętrznych, o ile zdecydowałeś, że chcesz, abyśmy zajęli się także tym aspektem. Następnie, gotowe elementy dostarczymy na Twoją budowę, po czym zostaną zmontowane przez nasz zespół.



Warto wiedzieć, że...

Z naszym doświadczeniem, **standardowy czas budowy domu** od momentu dostarczenia nam projektu konstrukcji **to około 1,5 - 2 miesiące**. Ten okres obejmuje zarówno produkcję wszystkich niezbędnych komponentów konstrukcyjnych, jak i ich instalację na miejscu budowy. Dla mniejszych konstrukcji proces ten może być jeszcze krótszy. **Montaż prefabrykatów** na miejscu budowy **zajmuje zwykle od 1 do 4 dni**, w zależności od rozmiarów planowanego budynku.

Krok 6: Prace wykończeniowe i instalacyjne

Po zmontowaniu przez nas wszystkich prefabrykowanych elementów **możesz przystąpić do kolejnych prac**. W pierwszej kolejności, jeśli nasza umowa tego nie zawiera, zamontuj pokrycie dachowe. Jest to jedyny etap, który należy wykonać bezpośrednio po zainstalowaniu konstrukcji prefabrykowanej. Kolejne kroki, takie jak np. rozprowadzenie instalacji, wykonanie wylewek oraz wszelkie pozostałe prace wykończeniowe możesz wykonać **we własnym tempie**, w czasie, który Ci odpowiada, **samodzielnie lub z wybraną przez siebie ekipą**.



TEGO MOŻESZ NIE WIEDZIEĆ O DOMU W TECHNOLOGII SZKIELETOWEJ!

Stojąc przed wyborem materiału, z jakiego zbudujemy własny dom, większość osób żyjących w Polsce ma przeświadczenie o wyższości rozwiązań opartych na betonie, ceglach, pustakach czy keramzycie. Są też technologie, w których szkielet domu tworzony jest nie z drewna, ale ze stali. Tymczasem okazuje się, że **konstrukcja z drewna jest o wiele bezpieczniejsza pod względem przeciwpożarowym**. Dlaczego?



Drewno konstrukcyjne po obróbce **zyskuje podwyższoną odporność ogniową** i nieporównanie wolniej niż stal i beton poddaje się wysokiej temperaturze.



Drewno ma **lepsze** niż stal i beton **właściwości izolacyjne**, czyli nie przenosi temperatury między wnętrzem i zewnątrz.



Drewno ma **naturalne właściwości akustyczne**, podczas gdy w przypadku konstrukcji opartych na stali i betonie, dźwięki i ich echo będzie potęgowane. Dobrym przykładem są tu tory kolejowe czy rury kanalizacyjne.



Drewno jest **lżejsze**. Większy ciężar domu murowanego albo z keramzytu może skutkować długotrwałym osiadaniem i pękaniem domu, dlatego fundamenty muszą być odpowiednio większe i droższe, by unieść jego ciężar.

Czy wiesz, że...

W 2021 roku wspólną inicjatywą firm wykonawczych i dostawców materiałów budowlanych przeprowadzono **test całkowitego spalania wykończonego piętrowego domu zbudowanego w technologii szkieletowej**. Test zakończył się niepowodzeniem. Po 2 godzinach podtrzymywania pożaru Straż Pożarna podjęła decyzję o dogaszeniu praktycznie nienaruszonej konstrukcji budynku. Otrzymane **wyniki pomiarów** wykonanych podczas tej próby **zaskoczyły także nas!**



Drewniany strop zatrzymał kilkakrotnie więcej ciepła niż pomiary robione podczas pożarów w domach ze stropami betonowymi.



Drewno konstrukcyjne C24 było **jedynie powierzchniowo zwęglone**, podczas gdy w pożarach domów tradycyjnych, to stal zbrojeniowa topi się najwcześniej, co prowadzi do samozawalenia ciężkich betonowych konstrukcji.



CZY WIESZ, ŻE DOM PREFABRYKOWANY JEST:

Solidny, czyli dobrze wyliczony

Kwestia, którą słyszymy czasem w prowadzonych rozmowach, to obawa, że lżejsza konstrukcja domu szkieletowego nie wytrzyma naporu silnego wiatru albo śniegu. Kluczem w tym obszarze jest tak zwana **statyka domu**, czyli jego zaprojektowana i policzona „odporność” na warunki atmosferyczne. Dla każdego domu i dla każdej lokalizacji konstruktorzy indywidualnie analizują wszystkie parametry. Na podstawie ich obliczeń powstaje **konstrukcja domu odpowiednio mocna, by przeciwstawić się silnym wiatrom czy śniegom**, a **wielopunktowe**, równie precyzyjnie wyliczone, **kotwienie** ścian do masywnego fundamentu **pozwała czuć się w nim naprawdę bezpiecznie**.

No i czy faktycznie masa budynku jest tym, co decyduje o komforcie życia w domu?

Ofż nie!



Naturalnie ciepły i oddychający

Jako propagatorzy technologii ekologicznych chcemy wyraźnie podkreślić, że **w energooszczędnym domu najważniejsza jest jego termika**, która wprost wynika z materiałów użytych do budowy. Mówią o tym wymogi Dyrektyw Unii Europejskiej.

Niepodważalnym faktem jest, że **drewno na polu termoizolacji bije na głowę beton, cegły, bloczki, pustaki czy szkielet stalowy**. Dowody na przewagę drewna można znaleźć w wynikach badań laboratoryjnych oraz oceniając wybory mieszkańców Skandynawii czy nawet naszych polskich górali. Nie bez przyczyny od pokoleń budują **domy z drewna**, które **sprawdza im się najlepiej w trudnych, zimnych i bardzo wilgotnych warunkach klimatycznych**. To praktyczny dowód na to, że **drewno lepiej zabezpiecza przed utratą ciepła i naturalnie reguluje wilgotność**.

A obecna **technologia** pozwala nam „wyciągnąć” z drewna jeszcze więcej!

Pamiętaj!

Do budowy naszych domów używamy certyfikowanego konstrukcyjnego drewna klasy C24, które jest strugane oraz czterostronnie frezowane.

W praktyce oznacza to, że elementy drewniane w Twoim domu:

- ✓ będą **twardsze**, wewnątrz wzmocnione i nie pękają jak zwykła deska, bo element z drewna klasy C24 wytrzymuje zginanie o sile 24 MPa na mm kw., a to znaczy, że jeden centymetr kwadratowy wytrzyma obciążenie prawie 250 kilogramów
- ✓ zachowają kształt i **nie ulegną deformacji** nawet w ciężkich warunkach
- ✓ dzięki obróbce będą miały **podniesione parametry palności**, a w kontakcie z ogniem będą się jedynie powoli zwęglać na powierzchni
- ✓ są bardzo suche, więc **posiadają środowisko niesprzyjające grzybom i pleśni**, które potrzebują wilgoci
- ✓ są niezwykle twarde, a tym samym **nieatrakcyjne dla insektów**, lubiących nieprzetworzone drewno o miękkiej strukturze

Powiesz...

Dom murowany ocieplę styropianem i też będzie ciepły... Ale nie będzie "oddychał", stanie się termosem, który nie będzie w naturalny sposób regulował wilgotności wewnątrz, a tym samym nie da Ci takiego komfortu codziennego życia jak dom w konstrukcji drewnianej o **ścianach otwartych dyfuzyjnie**. Dom, który zbudujemy dla Ciebie w zależności od pory roku, wilgotności na zewnątrz i wewnątrz będzie samoczynnie wyrównywał wilgoć w budynku do najbardziej komfortowego poziomu.



Ograniczenia technologiczne

W praktyce **nie ma ograniczeń co do szerokości i wielkości budynku** prefabrykowanego. Na świecie, ale także w Polsce, powstają już wielopiętrowe apartamentowce oraz duże budynki użyteczności publicznej budowane z drewnianych prefabrykatów.

To, co ogranicza możliwość budowy takiego domu na Twojej działce to... **droga dojazdowa**, którą musimy pokonać, wioząc gotowe ściany i dach. Ale przeszkodę w postaci wąskiego albo skomplikowanego dojazdu najczęściej udaje się pokonać, przygotowując elementy w wymiarach, które pozwolą nam pokonać zakręty 90 stopni i inne przeszkody na drodze do Twojego wymarzonego domu.

Ważne!

Jednak na plac budowy musimy bezpiecznie wjechać dźwigiem. I tu już nie ma taryfy ulgowej. Droga musi na to pozwolić. Jeżeli Twoja **działka jest podmokła**, grząska, spodziewaj się, że zaproponujemy Ci **utwardzenie wjazdu** pod dom wcześniej niż planowałeś.

Komfortowy na miarę oczekiwań

Na koniec sprawa najważniejsza, czyli **Twoja codzienna radość z posiadania wymarzonego domu!** By żyło się jak najlepiej w domach, które oddajemy kolejnym rodzinom:

- ✓ do produkcji ścian **nie używamy płyt OSB**, które ze względu na chemiczny skład oddają do wnętrza domu szkodliwe opary
- ✓ robimy przedściankę, czyli zamaskowaną przestrzeń pozwalającą, bez ingerencji w strukturę ściany, na **łatwe rozprowadzanie instalacji i kabli**
- ✓ sama **konstrukcja ścian nie generuje żadnych odgłosów**, ponieważ jest zmontowana odpowiednimi, dedykowanym łącznikami zgodnie z przeliczonym przez fachowców projektem montażowym



CO REKOMENDUJEMY TOBIE JAKO EXPERCY?

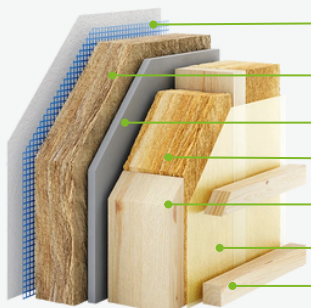
Długo testowaliśmy i kalkulowaliśmy różne warianty grubości i rodzaje materiałów na nasze domy. Poniżej znajdziesz optymalne rozwiązania, które wypracowaliśmy, i których jesteśmy pewni!

KONSTRUKCJA ŚCIAN ZEWNĘTRZNYCH

Powierzchnia zabudowy domu	do 35 m.kw.					powyżej 35 m.kw.				
	[mm]	P0	P1	P2	P3	[mm]	P4	P5	P6	P7
Technologia										
Siatka elewacyjna, klej zbrojony włóknem	10				✓	10				✓
Listwa startowa / styropian XPS / wełna elewacyjna, membrana hydroizolacyjna EPDM	50				✓	100				✓
Płyta Riduro	12,5		✓	✓	✓	12,5		✓	✓	✓
Wełna izolacyjna	150			✓	✓	160			✓	✓
Drewno konstrukcyjne C24	145x60	✓	✓	✓	✓	160x60	✓	✓	✓	✓
Folia paroizolacyjna	1			✓	✓	1			✓	✓
Ruszt na przedściankę instalacyjną [45x45]	45			✓	✓	45			✓	✓

TECHNOLOGIA P3 | P7

Najczęściej wybierane!



Siatka elewacyjna, klej zbrojony włóknem

Listwa startowa | styropian XPS do wysokości 50 cm | wełna elewacyjna oraz membrana hydroizolacyjna EPDM [izolacja pionowa]

Płyta Riduro

Wełna izolacyjna

Drewno konstrukcyjne C24 zabezpieczone od spodu folią izolacyjną [izolacja pozioma ściany]

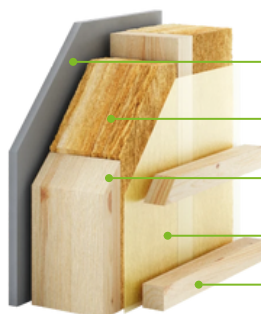
Folia paroizolacyjna

Ruszt na przedściankę instalacyjną

Warto wiedzieć!

Nasza ściana w technologii **P7** ma **grubość 33 cm**. Dla lepszego wyobrażenia sobie jej „ciepła” można ją przyrównać do ściany murowanej ocieplonej styropianem o łącznej grubości 42 cm.

TECHNOLOGIA P2 | P6



Płyta Riduro

Wełna izolacyjna

Drewno konstrukcyjne C24 zabezpieczone od spodu folią izolacyjną [izolacja pozioma ściany]

Folia paroizolacyjna

Ruszt na przedściankę instalacyjną

TECHNOLOGIA P1 | P5

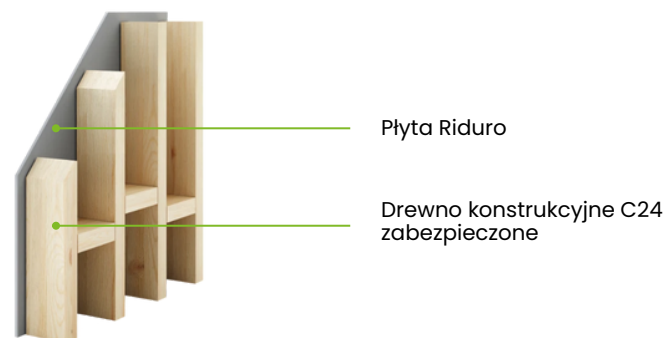


TECHNOLOGIA P0 | P4



KONSTRUKCJA ŚCIAN WEWNĘTRZNA

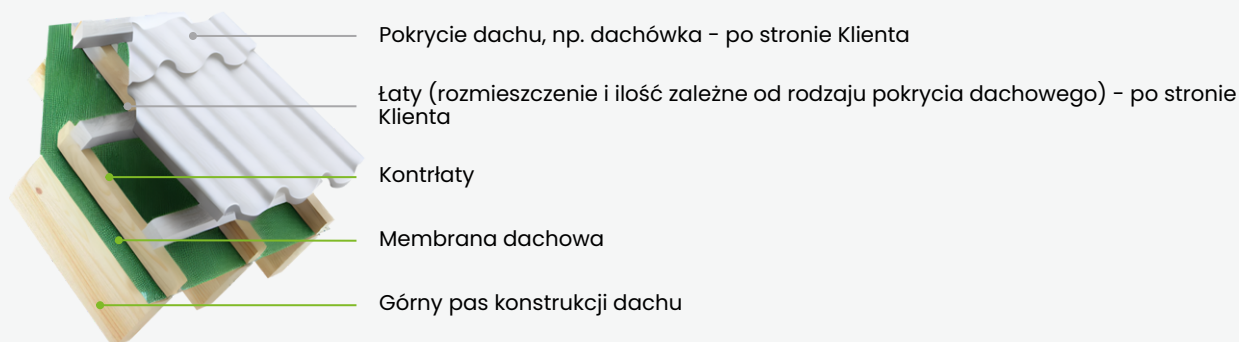
JEDNOSTRONNIE ZAMKNIĘTE



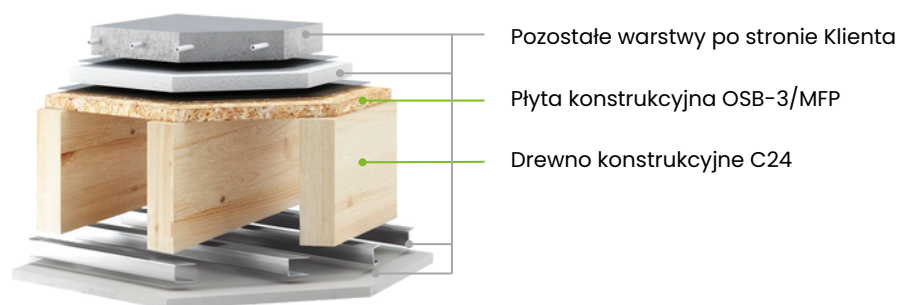
SZKIELETOWE



KONSTRUKCJA DACHU



KONSTRUKCJA STROPU





JAK PORÓWNAĆ OFERTY FIRM BUDUJĄCYCH DOMY SZKIELETOWE?

Rozglądając się za firmą, która buduje w technologii drewnianej natrafiłeś zapewne na dwa typy:



firmy budujące szkieletowo z prefabrykatów, *jak my!*



firmy budujące szkieletowo **całość konstrukcji na Twojej działce** z pojedynczych elementów.

Znamy i szanujemy naszą konkurencję, ale w tym miejscu chcielibyśmy zwrócić Twoją uwagę na ostatnią ważną kwestię. Prefabrykacja gotowych ścian w ogrzewanej hali eliminuje do zera ryzyko zamoczenia wełny mineralnej znajdującej się wewnątrz ścian. **Budując „pod chmurką” będziesz niestety zdany na ryzyko zamoczenia warstw izolacyjnych** i niebezpieczeństwo trwałego wejścia wilgoci w ściany nowego domu! Tak zmuszone są działać mniejsze firmy, które nie posiadają zaplecza i sprzętu pozwalającego na prefabrykację. My, produkując elementy na Twój dom w fabryce, ściśle trzymamy się projektu. W odpowiednich miejscach używamy łączników o odpowiednich parametrach wytrzymałościowych, by Twój dom był odporny na upływ czasu i warunki atmosferyczne. Tak samo będzie się trzymał wytycznych projektu konstrukcyjnego Twój majster? Trudno stwierdzić na ile jest dokładny, sumienny i odpowiedzialny... Kolejnym dylematem, przed jakim stoisz, jest **wybór optymalnej technologii** spośród wielu różnych przekrojów ścian, ich współczynników, użytych materiałów i zakresów otrzymanych ofert. Aby Ci pomóc przygotowaliśmy listę, która podpowie, o czym należy pamiętać.

Check lista do sprawnego porównania ofert:

- Co dokładnie wchodzi w zakres prac** u danego wykonawcy? Koniecznie sprawdź szczegóły opisane w wycenie!
- Jaki **współczynnik przenikalności** lambda mają ściany zewnętrzne w oferowanych technologiach? **Pamiętaj!** Im niższy współczynnik tym „cieplejsza” ściana. **Ważne!** Nie porównuj grubości ścian. Tę łatwo można „sztucznie” zwiększyć. Liczy się ich termika.
- Czy przekrój ściany zawiera płyty **OSB**? To „zamknie” ścianę dyfuzyjnie. Ściana nie będzie samoczynnie regulować wilgotności, czyli nie będzie „oddychać”.
- Czy oferta zawiera usługę **Kierownika Budowy**? (polecamy mieć własnego!)
- Co otrzymasz od wykonawcy po zakończeniu budowy domu? Czy będzie to **kompletna dokumentacja powykonawcza**, zawierająca atesty i certyfikaty wszystkich użytych materiałów oraz instrukcję postępowania z prefabrykatami?

POZNAJ LEPIEJ PARTNERA W INWESTYCJI ŻYCIA

Mamy świadomość jak poważną decyzją jest wybór firmy, której powierzysz swoje pieniądze wierząc, że w zamian zamieszkaż w domu spełniającym oczekiwania. Dlatego zależy nam, byś wiedział, **z kim poprowadzisz swoją życiową inwestycję.**

Marka Domy Expert nie powstała przypadkiem. Wyrosła na bazie połączonych potencjałów dwóch firm należących do jednej rodziny.



Pierwszą z nich jest Routier Trans Bis posiadająca flotę pojazdów wyspecjalizowanych w wymagających **transportach międzynarodowych i ponadgabarytowych.**



Drugim filarem, na którym stoi marka Domy Expert, jest Spółka Opakowania Eksportowe, która uzupełnia rodzinną działalność o produkcję zabezpieczeń niezbędnych do transportu ładunków na lądzie i morzu. I nie mówimy tu o paletach, a o **solidnych drewnianych konstrukcjach** mogących zabezpieczać także ładunki wielkogabarytowe.

Dzięki temu marka Domy Expert posiada w swoich zasobach:

- ogrzewane hale produkcyjne o łącznej powierzchni 7 000 m.kw., co czyni ją jednym z **największych zakładów prefabrykacji domów Polsce,**
- plotery tnące drewno,
- obrabiarki CNC do precyzyjnego docinania łączeń „na jaskółczy ogon”,
- suwnice o udźwigu 25 ton,
- mobilne dźwigi oraz naczepy HDS,
- naczepy podkontenerowe, niskopodwoziowe i oraz typu tiffbet, czyli dedykowane transportowi Państwa domów.

Bądź pewien, że decydując się na dom prefabrykowany od Domy Expert, **przede wszystkim poznasz ludzi, którzy mają doświadczenie** w maszynowej, powtarzalnej produkcji konstrukcji z drewna oraz w ich bezpiecznym dostarczaniu nawet w najbardziej wymagające lokalizacje.

Uzupełnieniem naszej podstawowej załogi są wykwalifikowani i wyselekcjonowani brygadziści, których spotkasz na placu budowy razem z ekipą montażową.

JAK PRZYGOTOWAĆ SIĘ FINANSOWO DO BUDOWY DOMU?

Jedną z wielu zalet budowy domu prefabrykowanego jest oszczędność czasu. Podejmując się realizacji takiej inwestycji powinieneś mieć świadomość jej kosztów, które na poszczególnych etapach będziesz musiał ponieść.

Etap realizowany przez nas trwa krótko, bo średnio około 6-8 tygodni. W tym czasie rozliczymy Twoja budowę na poniższych zasadach:



ZADATEK - po zawarciu Umowy



I TRANSZA - przed planowanym rozpoczęciem produkcji



II TRANSZA - po zakończeniu montażu budynku



JAKIE GWARANCJE OTRZYMASZ WYBIERAJĄC DOMY EXPERT?

Decydując się na dom prefabrykowany z naszej oferty, zyskujesz nie tylko szybkość i wygodę realizacji, ale także solidne zaplecze gwarancyjne, które zapewnia spokój i bezpieczeństwo na lata.

NA CZAS

Nasza pierwsza obietnica to gwarancja **terminowego wykonania budowy**. Dzięki zastosowaniu technologii prefabrykacji, cały proces przygotowania elementów Twojego przyszłego domu odbywa się w kontrolowanych warunkach naszych hal produkcyjnych. To znaczy, że prace nie są uzależnione od kaprysów pogody i możemy prowadzić montaż nawet w zimowy dzień, bez obawy o przestoje czy odpady. To pewność, że termin zakończenia budowy jest dokładnie taki, jak ustaliliśmy.

NA POKOLENIA

Wybierając DOMY EXPERT, zapewniaś sobie **15-letnią opiekę gwarancyjną**. To nasze zobowiązanie, które świadczy o zaufaniu do jakości naszych domów prefabrykowanych. Jesteśmy pewni, że drewniane domy szkieletowe są równie trwałe jak budynki murowane. Jeśli zauważysz jakiegokolwiek ślady zawilgoceń, wystarczy nas powiadomić. Dołożymy wszelkich starań, aby problem został szybko rozwiązany.

NA PEWNO

Bezpieczeństwo Twojej inwestycji zapewni solidna firma o stabilnej i ugruntowanej sytuacji finansowej. Nie ma ryzyka, że Twój gwarant zniknie, a obietnica gwarancji okaże się fikcją.



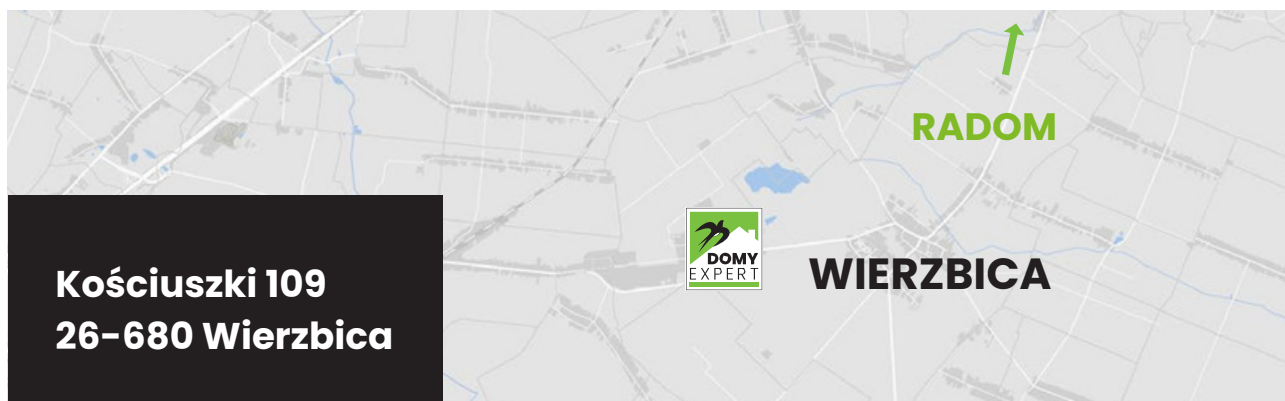
GOTOWI, BY PÓJŚĆ DALEJ?

Jeżeli czujesz, że dobrze trafiłeś i chcesz oddać budowę Twojego domu w nasze ręce, mamy jedną prośbę. Daj nam o tym znać!

Zadzwoń: **665 66 44 55**

Napisz: **biuro@domyexpert.com**

Jednocześnie zapraszamy do wizyty w naszym domu pokazowym oraz w siedzibie, gdzie na własne oczy zobaczysz to wszystko, o czym pisaliśmy w tej publikacji. Najlepiej, jeżeli umówisz się z nami na konkretny termin. Zarezerwujemy czas tylko dla Ciebie.



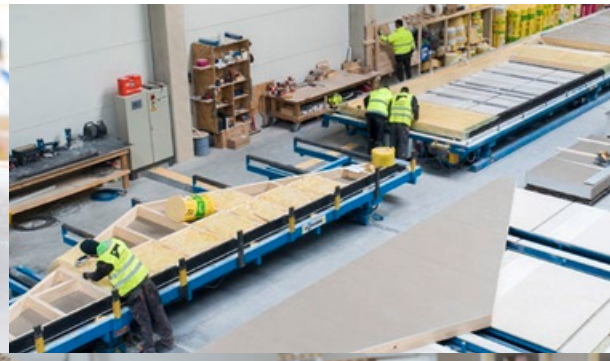
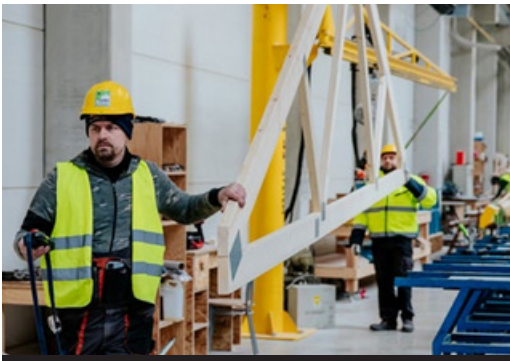
Chcesz podejrzeć jak pracujemy na co dzień? Relacje z trwających budów możesz obejrzeć w naszych profilach social media:



/domyexpertcom



/domy.expert



Wybierzesz inny sposób budowy?

Trzymamy kciuki za realizację Twoich planów!
A jak będziesz na etapie konstrukcji dachu,
pamiętaj, że produkujemy także **prefabrykowane więźby, więzary i panele dachowe**.



Budowa domów to Twój biznes?

Możesz w nas mieć solidnego partnera,
który dostarczy Ci **GOTOWE ŚCIANY
PREFABRYKOWANE**, abyś mógł przyspieszyć
prowadzone budowy.



Nie czekaj na marzenia!

Tu jest Twój dom!



+48 665 66 44 55

biuro@domyexpert.com

Wierzbica, ul. Kościuszki 109

www.DOMYEXPERT.com

Materiał ma charakter informacyjny
i nie stanowi oferty handlowej w myśl Art. 66 par.1 KC.