



Tu jest Twój dom!

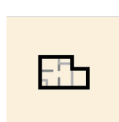
KAKADU 70

poddasze / 4 sypialnie

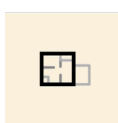
www.DOMYEXPERT.com



Powierzchnia użytkowa:
94,8 m²



Powierzchnia całkowita:
139 m²



Powierzchnia zabudowy:
69,5 m²



Ilość kondygnacji:
2



Ilość sypialni:
4



Ilość łazienek:
2

Zewnętrzne wymiary budynku: **7,89 x 8,81 x 7,61 m (sz x g x w)**

Minimalne wymiary działki:* **15,89 x 16,81 m**

Kąt nachylenia dachu: **35°**



DOM
PREFABRYKOWANY
w konstrukcji drewnianej

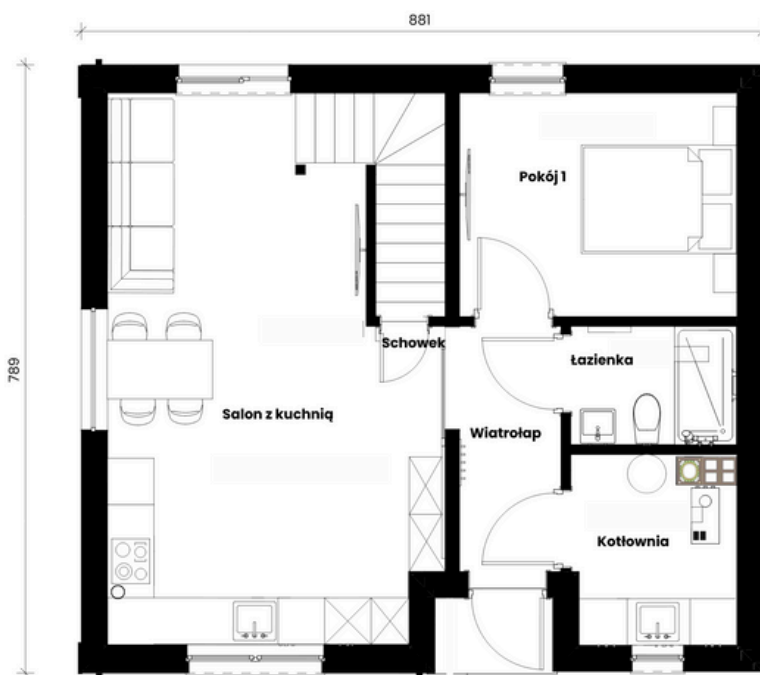
*Przy założeniu, że na działce nie ma szklanego zbiornika na nieczystości ciekłe, studni oraz zbiornika stojącej instalacji gazowej.



ROZKŁAD POMIESZCZEŃ

PARTER

pomieszczenie	powierzchnia
Wiatrołap	4,1 m ²
Salon z kuchnią	27,5 m ²
Schowek	1 m ²
Pokój 1	10,3 m ²
Łazienka	3,3 m ²
Kotłownia	5,1 m ²
W sumie	51,3 m ²



PODDASZE

pomieszczenie	powierzchnia użytkowa	powierzchnia po podłodze
Korytarz	3,1 m ²	3,1 m ²
Łazienka	6 m ²	7 m ²
Pokój 2	9,2 m ²	11,3 m ²
Pokój 3	12,7 m ²	15,8 m ²
Pokój 4	12,5 m ²	13,8 m ²
W sumie	43,5 m ²	51 m ²



Powierzchnia	użytkowa	po podłodze
Suma	94,8 m ²	102,3 m ²

Budowa domu nawet w **2 miesiące?**
Zdaj się na Expertów!



OPIS PROJEKTU

- ✓ Dom prefabrykowany idealny dla **rodzin**
- ✓ **4** wygodne **sypialnie** i **2 łazienki**
- ✓ Dodatkowy **schowek** pod schodami

Nowoczesna stodoła – dom z charakterem

Kakadu 70 z poddaszem (4 sypialnie) to projekt domu prefabrykowanego drewnianego, który łączy **nowoczesną stylistykę z funkcjonalnością przestrzeni**. Inspirowany formą nowoczesnej stodoły, zachwyca prostą bryłą, dużymi przeszkleniami i ergonomicznym układem pomieszczeń. Został zaprojektowany z myślą o potrzebach 4- lub 5-osobowej rodziny, która ceni wygodę, funkcjonalność i kontakt z naturą. To idealna propozycja dla inwestorów szukających energooszczędnego domu z prefabrykatów drewnianych, który będzie zarówno estetyczny, jak i komfortowy w codziennym użytkowaniu.

Na parterze znajduje się ponad 51 m² powierzchni użytkowej, zaprojektowanej tak, aby każdy metr służył mieszkańcom. Wchodząc do domu, trafiamy do **wiatrołapu**, z którego można dostać się do **kotłowni** pełniącej także funkcję **pralni** – to praktyczne rozwiązanie pozwalające na lepszą organizację przestrzeni użytkowej. Obok znajduje się **łazienka** z miejscem na kabinę prysznicową oraz dodatkowy **pokój**, który może pełnić funkcję gabinetu, pokoju gościnnego lub sypialni dla seniora.

Centralnym punktem parteru jest część wspólna – **salon połączony z jadalnią i otwartą kuchnią**. To przestrzeń stworzona z myślą o codziennym życiu i wspólnych chwilach z rodziną. Duże drzwi balkonowe prowadzące z salonu na taras i do ogrodu sprawiają, że wnętrze staje się naturalnym przedłużeniem przestrzeni zewnętrznej. W salonie znajduje się także miejsce na schody prowadzące na piętro. Pod schodami przewidziano niewielki **schowek**.

Przemysłane poddasze – komfort i przestrzeń

Poddasze w domu Kakadu 70 to powierzchnia użytkowa 43,5 m², która – liczona po podłozie – sięga aż 51 m². Znajdują się tu **trzy ustawne sypialnie**, które zapewniają prywatność i komfort wszystkim domownikom. Dzięki ściance kolankowej o wysokości 151 cm pomieszczenia mimo skosów są bardzo funkcjonalne, dają szerokie możliwości aranżacyjne i są przestronne. To idealna przestrzeń do stworzenia komfortowych sypialni, pokoju dziecięcego lub domowego biura.

Na poddaszu zaprojektowano także **dużą łazienkę** z miejscem na wannę. Układ pomieszczeń pozwala na wygodne użytkowanie przestrzeni przez wszystkie osoby zamieszkujące dom. Dzięki szerokim oknom wnętrza są jasne i przytulne, a naturalne światło podkreśla charakter domu. Wysokie poddasze to dodatkowy atut – nie tylko poprawia estetykę wnętrz, ale i znacząco podnosi komfort użytkowania.

Prefabrykowany dom – jakość i ekologia

W konstrukcji domu zastosowano **nowoczesne, otwarte dyfuzyjne ściany zewnętrzne**. Taka technologia pozwala domowi "oddychać" i efektywnie odprowadza wilgoć z wnętrza budynku, co znacząco podnosi komfort mieszkania i sprzyja zdrowemu mikroklimatowi wewnątrz pomieszczeń. Otwarte dyfuzyjne ściany ograniczają ryzyko powstawania pleśni i grzybów, a przy tym zachowują bardzo dobre parametry cieplne.



ELEWACJE



Warto wiedzieć!

Dom KAKADU 70 Poddasze dostępny jest w dwóch wariantach – z trzema lub czterema sypialniami. Jeśli szukasz innych projektów, na naszej stronie internetowej znajdziesz również pozostałe domy z serii Kakadu, zarówno parterowe, jak i z poddaszem, w różnych metrażach.

Sprawdź pozostałe projekty z linii Kakadu, by wybrać ten idealny!