



Tu jest Twój dom!

KAKADU 70

poddasze / 3 sypialnie

www.DOMYEXPERT.com



Powierzchnia użytkowa:
94,8 m²



Powierzchnia całkowita:
139 m²



Powierzchnia zabudowy:
69,5 m²



Ilość kondygnacji:
2



Ilość sypialni:
3



Ilość łazienek:
2

Zewnętrzne wymiary budynku: **7,89 x 8,81 x 7,61 m (sz x g x w)**

Minimalne wymiary działki:* **15,89 x 16,81 m**

Kąt nachylenia dachu: **35°**



DOM
PREFABRYKOWANY
w konstrukcji drewnianej

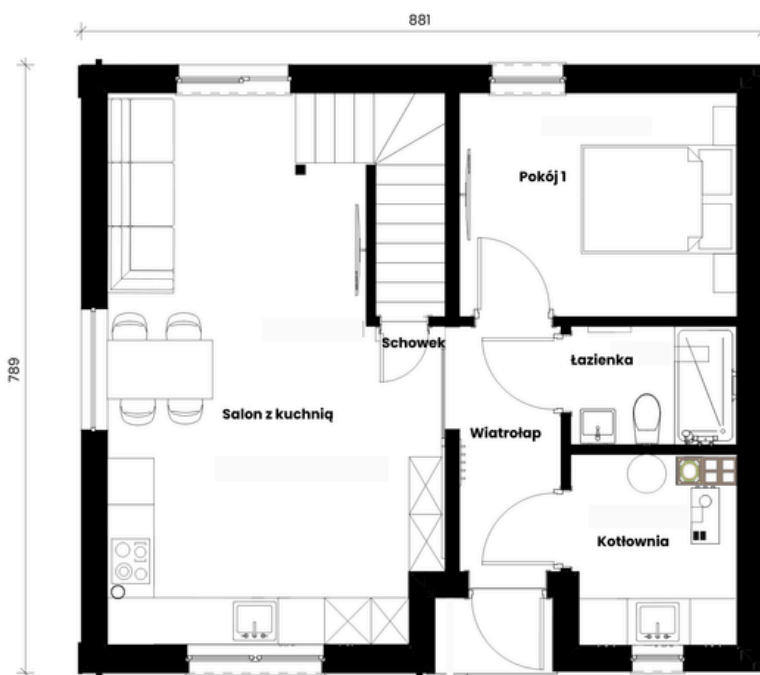
*Przy założeniu, że na działce nie ma szklanego zbiornika na nieczystości ciekłe, studni oraz zbiornika stojącej instalacji gazowej.



ROZKŁAD POMIESZCZEŃ

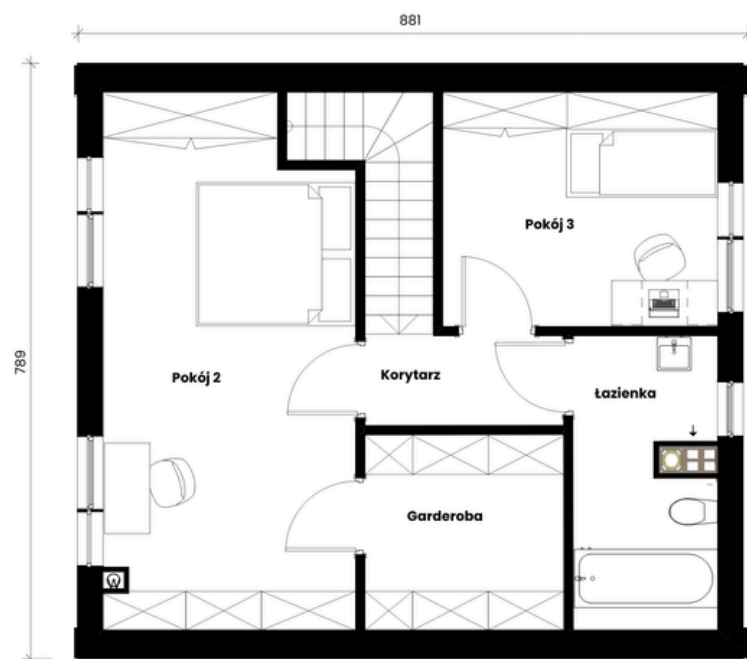
PARTER

pomieszczenie	powierzchnia
Wiatrołap	4,1 m ²
Salon z kuchnią	27,5 m ²
Schowek	1 m ²
Pokój 1	10,3 m ²
Łazienka	3,3 m ²
Kotłownia	5,1 m ²
W sumie	51,3 m ²



PODDASZE

pomieszczenie	powierzchnia użytkowa	powierzchnia po podłodze
Korytarz	3,1 m ²	3,1 m ²
Pokój 2	19,8 m ²	22,8 m ²
Garderoba	5,4 m ²	6,8 m ²
Łazienka	6 m ²	7 m ²
Pokój 3	9,2 m ²	11,3 m ²
W sumie	43,5 m ²	51 m ²



Powierzchnia	użytkowa	po podłodze
Suma	94,8 m ²	102,3 m ²

Budowa domu nawet w **2 miesiące?**
Zdaj się na Expertów!



OPIS PROJEKTU

- ✓ Dom prefabrykowany **idealny dla par i rodzin**
- ✓ **3 wygodne sypialnie i 2 łazienki**
- ✓ Duża **garderoba** na piętrze

Stylowa nowoczesność w drewnie – dom z poddaszem dla pary lub rodziny

Kakadu 70 z poddaszem to **dom prefabrykowany**, który zachwyca współczesną architekturą i dopracowanym układem pomieszczeń. Projekt inspirowany stylem **nowoczesnej stodoły**, dzięki prostej formie i przemyślanej konstrukcji, oferuje wygodne warunki życia przy jednoczesnej oszczędności energii i szybkim czasie realizacji. To propozycja idealna dla pary lub rodziny, która szuka przestrzeni dopasowanej do codziennych potrzeb, z wyraźnym rozdzieleniem stref dziennej i nocnej.

Na parterze, o powierzchni użytkowej ponad 51 m², znajduje się **komfortowa strefa dzienna**. Przestronny **salon z aneksem kuchennym i jadalnią stanowi centralną część domu**. Duże przeszklenia prowadzące na taras zapewniają naturalne doświetlenie i optyczne powiększenie wnętrza. Na tej kondygnacji zaplanowano również **łazienkę** z miejscem na prysznic, **wiatrołap**, funkcjonalną **kotłownię** z opcją **pralni** oraz dodatkowy **pokój**, który można wykorzystać jako biuro lub sypialnię dla gości. Pod schodami wygospodarowano **schowek** na podręczne rzeczy.

Przestrzeń z potencjałem – poddasze z dużą sypialnią i garderobą

Poddasze w projekcie Kakadu 70 oferuje nową jakość wypoczynku. Zamiast trzech pokoi, jak w siostrzanym projekcie, tutaj znajdują się dwie sypialnie – w tym jedna imponująco **duża sypialnia** o powierzchni około 23 m² (licząc po podłodze) oraz **przestronna garderoba** o powierzchni około 7 m². **Drugi pokój** może być przeznaczony

na gabinet, pokój dziecięcy lub inne pomieszczenie. Taki układ idealnie odpowiada potrzebom osób, które cenią przestrzeń, wygodę i minimalistyczne podejście do urządzania wnętrz.

Wysoka ścianka kolankowa (151 cm) sprawia, że skosy nie ograniczają funkcjonalności pomieszczeń, a naturalne światło wpadające przez szerokie okna nadaje im ciepła i przestronności. Na poddaszu znajduje się także druga, **duża łazienka**, pozwalająca na pełną aranżacyjną swobodę.

Komfort i trwałość dzięki prefabrykacji i ścianom dyfuzyjnie otwartym

Podobnie jak inne domy z serii Kakadu, model 70 jest wykonany w technologii prefabrykacji drewnianej. Każdy element konstrukcyjny powstaje w kontrolowanych warunkach, co skraca czas montażu na placu budowy. i zapewnia precyzję wykonania. Dom jest **energooszczędny, ekologiczny i niedrogi w eksploatacji**, dzięki zastosowaniu wysokiej jakości materiałów i sprawdzonych rozwiązań technologicznych.

W projekcie zastosowano **ściany otwarte dyfuzyjnie**, które umożliwiają **swobodny przepływ pary wodnej i naturalne odprowadzanie wilgoci**. Takie rozwiązanie ogranicza ryzyko zawilgoceń i sprzyja zdrowemu mikroklimatowi wewnątrz pomieszczeń. Ściany otwarte dyfuzyjnie zachowują przy tym znakomite parametry termoizolacyjne, co przekłada się na komfort ciepły przez cały rok.



ELEWACJE



Warto wiedzieć!

Dom KAKADU 70 Poddasze dostępny jest w dwóch wariantach – z trzema lub czterema sypialniami. Jeśli szukasz innych projektów, na naszej stronie znajdziesz również pozostałe domy z serii Kakadu, zarówno parterowe, jak i z poddaszem, w różnych metrażach.

Sprawdź pozostałe projekty z linii Kakadu, by wybrać ten idealny!