



# Tu jest Twój dom!

## KAKADU 70

parter

[www.DOMYEXPERT.com](http://www.DOMYEXPERT.com)



Powierzchnia użytkowa:  
**53,88 m<sup>2</sup>**



Powierzchnia całkowita:  
**67,54 m<sup>2</sup>**



Powierzchnia zabudowy:  
**67,54 m<sup>2</sup>**



Ilość kondygnacji:  
**1**



Ilość sypialni:  
**1**



Ilość łazienek:  
**1**

Zewnętrzne wymiary budynku: **7,81 x 8,81 x 6,02 m (sz x g x w)**

Minimalne wymiary działki:\* **15,81 x 15,81 m**

Kąt nachylenia dachu: **35°**



# DOM

## PREFABRYKOWANY

w konstrukcji drewnianej

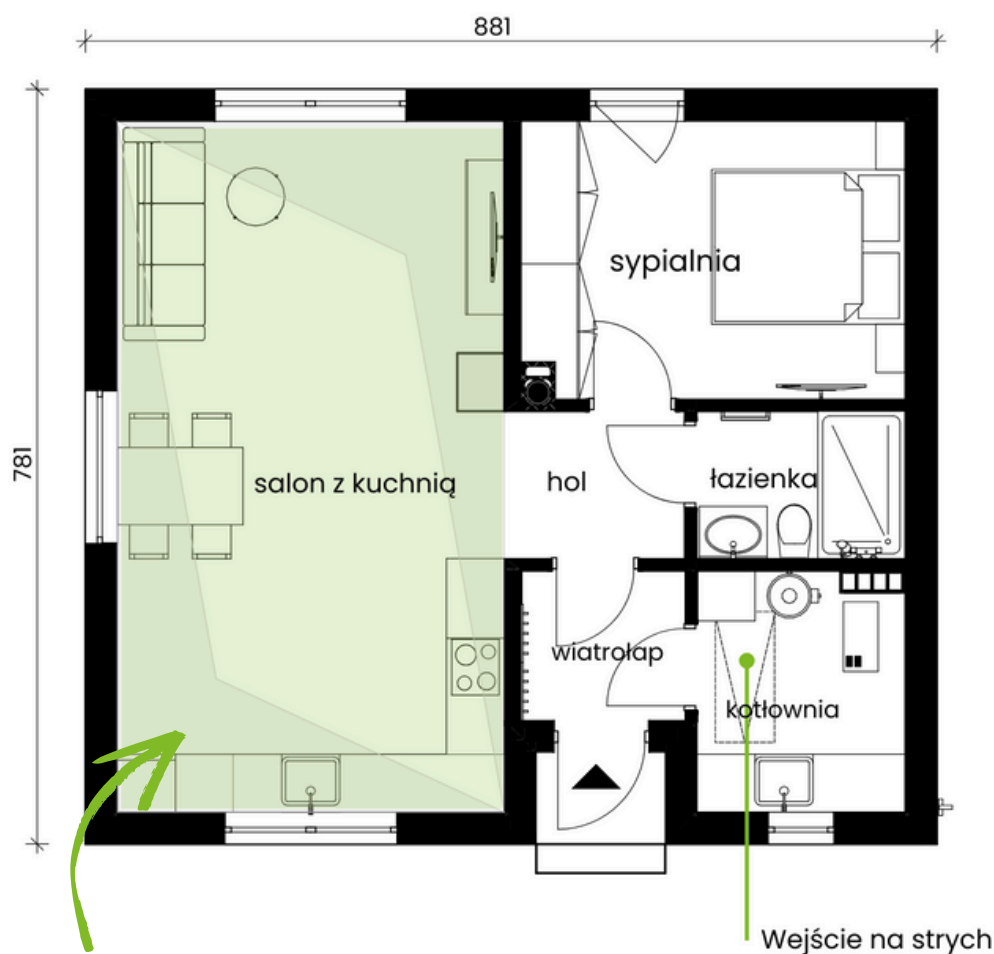
\*Przy założeniu, że na działce nie ma szklanego zbiornika na nieczystości ciekłe, studni oraz zbiornika stojącej instalacji gazowej.



# ROZKŁAD POMIESZCZEŃ

pomieszczenie	wiatrołap	hol	salon z kuchnią
powierzchnia	2,63 m <sup>2</sup>	2,85 m <sup>2</sup>	28,63 m <sup>2</sup>

pomieszczenie	sypialnia	łazienka	kotłownia	SUMA
powierzchnia	11,28 m <sup>2</sup>	3,28 m <sup>2</sup>	5,21 m <sup>2</sup>	53,88 m <sup>2</sup>



*Czy wiesz, że nad strefą dzienną znajduje się sufit katedralny*

Sufit katedralny to konstrukcja, w której **sufit jest otwarty aż po więźbę dachową**, eliminując tradycyjny strop między kondygnacjami. Dzięki temu wnętrze zyskuje większą przestronność, lepsze doświetlenie naturalnym światłem i nowoczesny charakter.

Budowa domu nawet w **2 miesiące?**  
**Zdaj się na Expertów!**



## OPIS PROJEKTU

- ✓ Dom drewniany idealny dla **pary** lub **singla**
- ✓ W części dziennej **sufit katedralny**
- ✓ Posiada dodatkową przestrzeń magazynową - **strych**

### Projekt Kakadu 70 parter - przestrzeń i komfort w kompaktowej formie

Dom Kakadu 70 parter o powierzchni pomieszczeń 54 m<sup>2</sup> to idealne rozwiązanie dla osób ceniących wygodę, funkcjonalność i estetykę. Dzięki **przemysłanemu układowi pomieszczeń** łączy on praktyczne aspekty z przytulnym klimatem, zapewniając komfort użytkowania zarówno na co dzień, jak i podczas wypoczynku.

Wejście do domu prowadzi przez **wygodny wiatrolap**, który pełni funkcję praktycznej strefy przechowywania. Można w nim zorganizować przestrzeń na kurtki i buty, co ułatwia utrzymanie porządku w pozostałych częściach domu.

#### Część dzienna

Część dzienna o powierzchni blisko 30 m<sup>2</sup> została zaprojektowana na bazie prostokąta, co czyni ją bardzo ustawną i funkcjonalną. **Wyjątkowym elementem** części salonowo-kuchennej jest **wysoki katedralny sufit**, który nie tylko **optycznie powiększa przestrzeń**, ale także nadaje jej elegancji i nowoczesnego charakteru. Takie rozwiązania dają wrażenie przestronności, oddechu, nadają elegancki sznyt wnętrzu. W jednej części znajduje się **kuchnia** z przestronnym oknem wychodzącym na front domu, które doskonale doświetla przestrzeń roboczą i pozwala cieszyć się widokiem podczas gotowania.

Między kuchnią a salonem znajduje się idealne miejsce na **część jadalnianą**. Dzięki dużemu oknu strefa ta jest jasna i zachęca do wspólnych posiłków.

Z drugiej strony pomieszczenia znajduje się **ustawny salon** z miejscem na **kominek**, który doda wnętrzu ciepła i charakteru. Duże okno w salonie prowadzi na taras lub do ogrodu, umożliwiając łatwe połączenie wnętrza z otaczającą naturą.

#### Część prywatna

W drugiej części domu znajduje się m.in. **przestronna sypialnia** o powierzchni ponad 11 m<sup>2</sup>. Zaplanowano w niej miejsce na pojemne szafy, dzięki czemu bez trudu pomieścisz wszystkie ubrania i niezbędne rzeczy. Duże okno balkonowe prowadzi na taras lub do ogrodu, tworząc idealne miejsce do wypoczynku w bliskości natury.

**Łazienka** została zaprojektowana z myślą o komforcie – znajdzie się w niej miejsce na duży prysznic lub małą wannę. Obok łazienki znajduje się **kotłownia**, która pełni także funkcję pralni. Z łatwością pomieści pralkę, suszarkę, a także zlew, co czyni tę przestrzeń wyjątkowo praktyczną. Dodatkowo w kotłowni zaplanowano włącz na **strych**, stanowiący doskonałą przestrzeń magazynową, idealną do przechowywania rzeczy sezonowych.

### Kakadu 70 parter – dom, który łączy wygodę, styl i praktyczne rozwiązania

Projekt Kakadu 70 parter to propozycja, która dzięki przemysłanemu układowi i funkcjonalnym detalom spełni oczekiwania nawet najbardziej wymagających użytkowników. Idealny na **dom całoroczny dla pary lub singla**, stanowi połączenie estetyki, wygodę i nowoczesnych rozwiązań w kompaktowej formie.



# ELEWACJE



## Warto wiedzieć!

Dom KAKADU 70 Parter jest jednym z wariantów domów KAKADU, które występują w 3 wielkościach zdefiniowanych powierzchnią zabudowy 70, 100 i 120 mkw. Oprócz domów w wersji parterowej KAKADU posiadają także odpowiedniki w wersji z poddaszem.

**Sprawdź pozostałe projekty z linii Kakadu, by wybrać ten idealny!**