









Tu jest Twój dom!

KAKADU 120

parter

www.DOMYEXPERT.com



	Powierzchnia użytkowa: 98,91 m		Powierzchnia całkowita: 120,20 m
	Powierzchnia zabudowy: 120,20 m		Ilość kondygnacji: 1
	Ilość sypialni: 3		Ilość łazienek: 2
Zewnętrzne wymiary budynku:		7,81 x 15,64 x 6,02 m (sz x g x w)	
Minimalne wymiary działki:*		15,81 x 22,64 m	
Kąt nachylenia dachu:		35°	

*Przy założeniu, że na działce nie ma szelonego zbiornika na nieczystości ciekłe, studni oraz zbiornika stojącej instalacji gazowej.



DOM

PREFABRYKOWANY

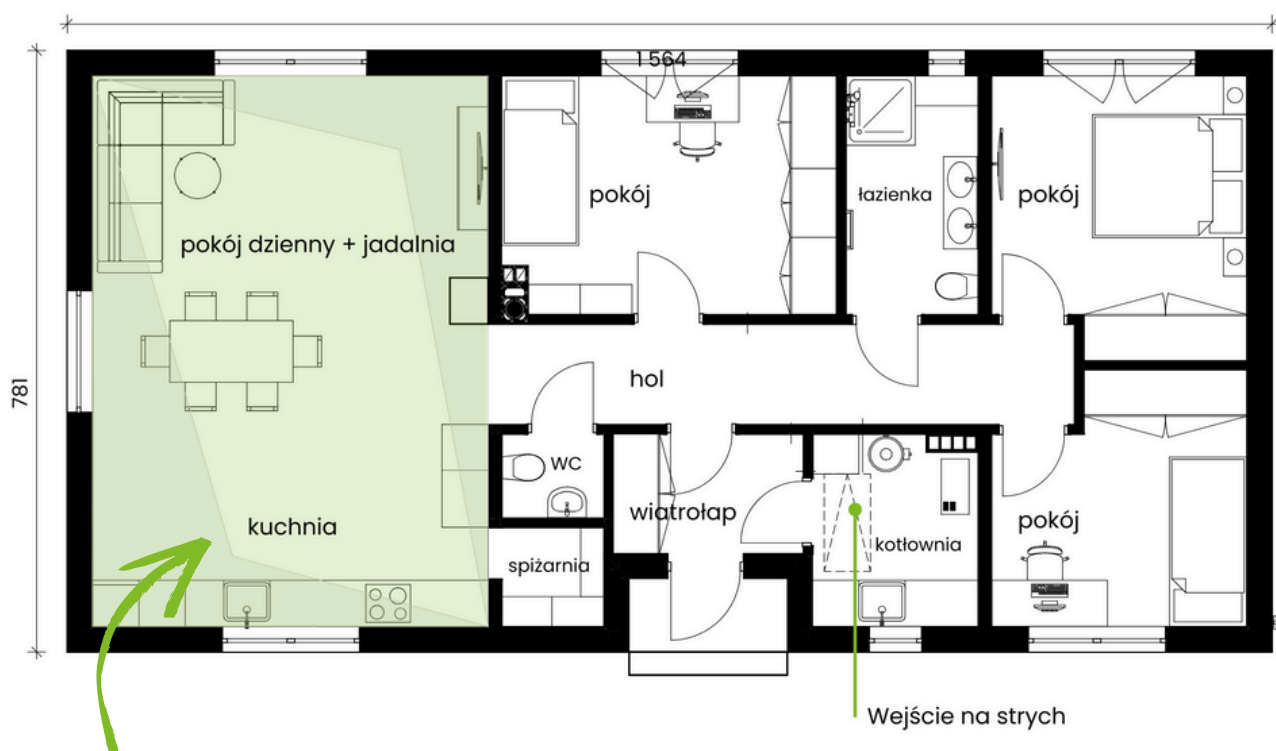
w konstrukcji drewnianej

ROZKŁAD POMIESZCZEŃ

pomieszczenie	wiatrołap	hol	WC	spizarnia
powierzchnia	3,82 m ²	9,93 m ²	1,44 m ²	1,71 m ²

pomieszczenie	kuchnia	pokój dzienny + jadalnia	pokój 1	łazienka
powierzchnia	13,48 m ²	23,23 m ²	13,23 m ²	5,32 m ²

pomieszczenie	pokój 2	pokój 3	kotłownia	SUMA
powierzchnia	10,02 m ²	11,52 m ²	5,21 m ²	98,91 m ²



Czy wiesz, że nad strefą dzienną znajduje się sufit katedralny

Sufit katedralny to konstrukcja, w której **sufit jest otwarty aż po więźbę dachową**, eliminując tradycyjny strop między kondygnacjami. Dzięki temu wnętrze zyskuje większą przestronność, lepsze doświetlenie naturalnym światłem i nowoczesny charakter.

Budowa domu nawet w **2 miesiące?**
Zdaj się na Expertów!



OPIS PROJEKTU

- ✓ Dom zamiast mieszkania, idealne rozwiązanie dla **3 lub 4 osobowej rodziny**
- ✓ W części dziennej **sufit katedralny**
- ✓ Posiada dodatkowe przestrzenie magazynowe - **spizarnię i strych**

Kakadu 120 parter – przestronny dom dla wymagających

Całoroczny dom prefabrykowany Kakadu 120 parter to idealne rozwiązanie dla osób poszukujących funkcjonalnego i komfortowego domu o nowoczesnym charakterze. Dzięki powierzchni użytkowej blisko 100 m² zapewnia przestrzeń zarówno do codziennego życia, jak i relaksu. **Przemyślany układ pomieszczeń** oraz **nowoczesne detale** sprawiają, że dom spełni oczekiwania rodzin oraz osób ceniących wygodę i estetykę.

Wejście i przestrzeń gospodarcza

Do domu prowadzi wygodny **wiatrołap**, który pełni funkcję praktycznej strefy przechowywania. Można w nim wygospodarować **miejsce na szafy na kurtki i buty**, co ułatwia utrzymanie porządku w pozostałych częściach domu. Z wiatrołapu prowadzi wejście do pozostałej części domu oraz do **kotłowni**, która dodatkowo pełni funkcję **pralni** – bez problemu zmieszczą się tu pralka, suszarka i zlew. W tym pomieszczeniu zaplanowano także wejście na **strych**, który może służyć jako **dodatkowa przestrzeń do przechowywania**.

Część dzienna – otwarta przestrzeń pełna światła

Serce domu stanowi **część dzienna** o powierzchni około **37 m²**. Przemyślany, prostokątny układ sprawia, że jest ona niezwykle ustawna i pozwala na wygodne zaaranżowanie wnętrza. Ciekawym elementem tego miejsca jest wysoki katedralny **sufit katedralny**, który dodaje elegancji, przestronności i nowoczesnego charakteru.

Kuchnia została zaplanowana tak, by zapewnić maksymalny komfort użytkownika. Duże okno wychodzące na front domu doskonale doświetla przestrzeń roboczą i pozwala cieszyć się widokiem podczas gotowania. Dodatkowo w kuchni przewidziano osobne pomieszczenie – **praktyczną spizarnię** o powierzchni około 2 m². Jej wejście można sprytnie ukryć w zabudowie kuchennej, tworząc nowoczesne i funkcjonalne rozwiązanie.

Bezpośrednio przy kuchni znajduje się **jadalnia**, idealne miejsce do wspólnych posiłków. Duże okno zapewnia mnóstwo naturalnego światła, czyniąc tę przestrzeń przytulną i zachęcającą do spotkań przy stole.

Salon, umiejscowiony po przeciwnej stronie części kuchennej, jest ustawny i przestronny. Przewidziano w nim **miejsce na kominek**, który nada wnętrzu ciepła i przytulnego klimatu. Duże, przeszklone drzwi prowadzące na taras lub do ogrodu pozwalają na łatwe połączenie wnętrza z otaczającą naturą.

Część prywatna – komfort i funkcjonalność

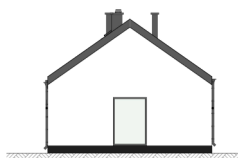
W drugiej części domu znajdują się **trzy przestronne pokoje**, które można zaaranżować jako sypialnie lub gabinet do pracy. Dwa z nich mają bezpośrednie wyjście na taras, dzięki czemu domownicy mogą cieszyć się swobodnym dostępem do przestrzeni na świeżym powietrzu.

Dodatkowym atutem tej części domu jest **osobne WC** dla gości, umiejscowione w pobliżu salonu. Oprócz niego znajduje się przestronna **łazienka**, zaprojektowana z myślą o wygodzie mieszkańców. Można w niej umieścić duży prysznic, a także podwójną umywalkę, co ułatwia poranne przygotowania całej rodziny.

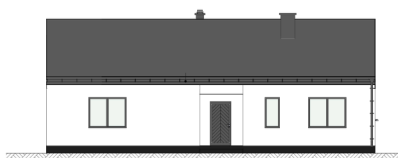
Wygodny dom w cenie mieszkania

Kakadu 120 parter to doskonale przemyślany projekt, który łączy przestronność, funkcjonalność i elegancję. Dzięki starannemu rozplanowaniu pomieszczeń i nowoczesnym rozwiązaniom, dom ten jest idealnym wyborem zarówno dla rodzin, jak i osób ceniących komfortowe życie w harmonii z naturą.

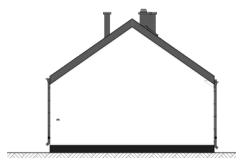
ELEWACJE



ELEWACJA 1



ELEWACJA 2



ELEWACJA 3



ELEWACJA 4



Warto wiedzieć!

Dom KAKADU 120 Parter jest jednym z wariantów domów KAKADU, które występują w 3 wielkościach zdefiniowanych powierzchnią zabudowy 70, 100 i 120 mkw. Oprócz domów w wersji parterowej KAKADU posiadają także odpowiedniki w wersji z poddaszem.

Sprawdź pozostałe projekty z linii Kakadu, by wybrać ten idealny!